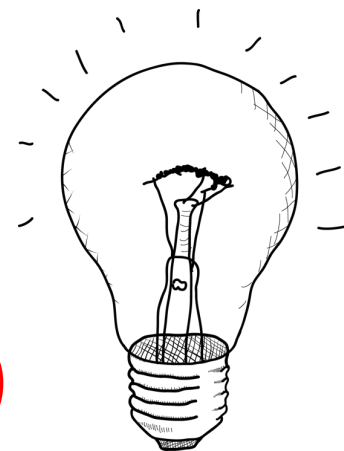


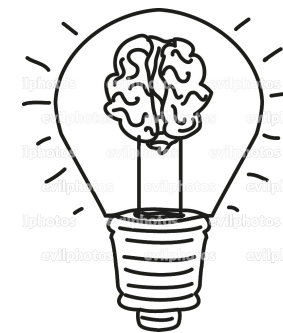
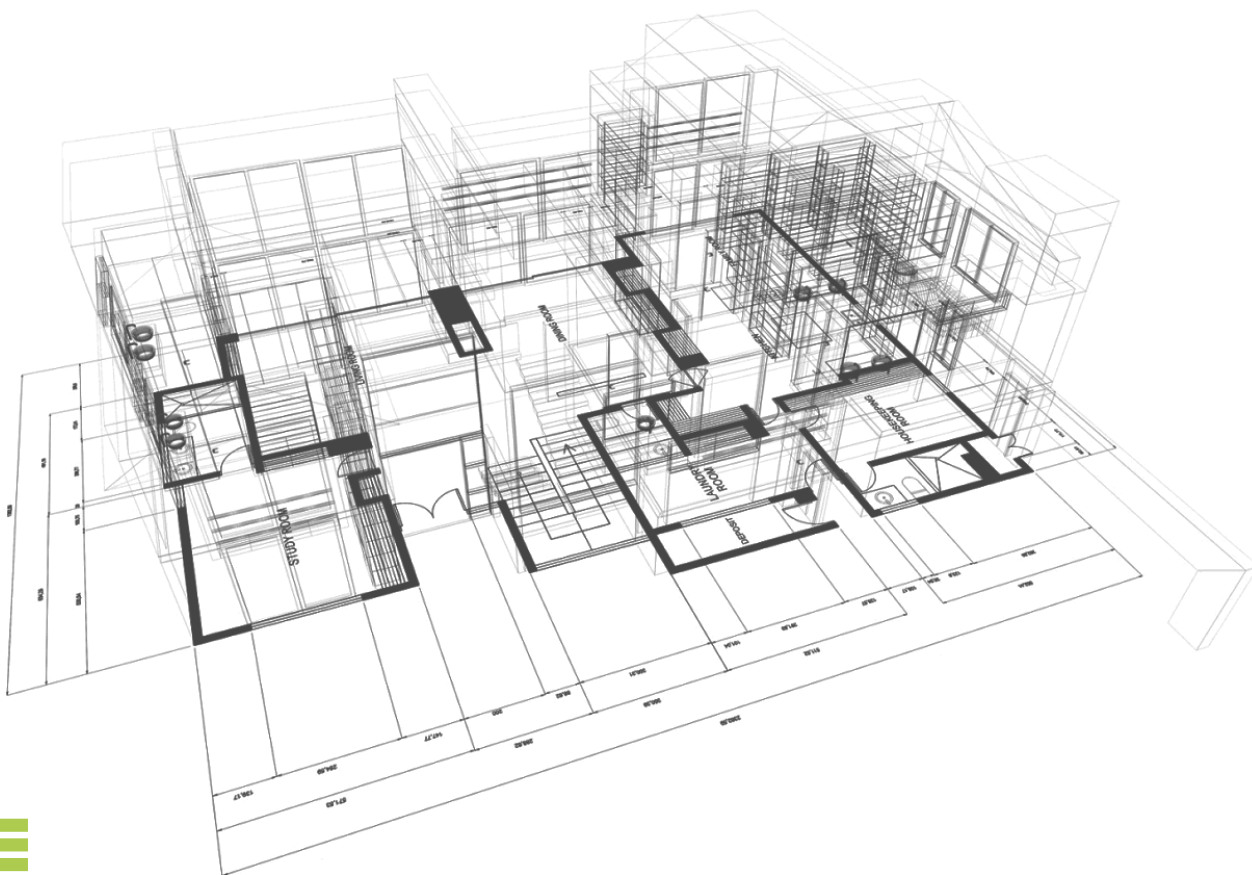
SAIWE

UN FUTURO
ILLUMINATO



Riccardo Tomasi
Oscar Covato

La Building Automation



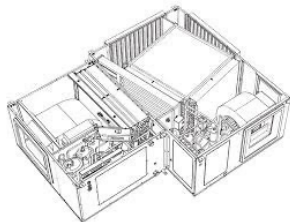
- Risparmio **Energetico**
- Risparmio di **Tempo**
- Risparmio **Monetario**

Le classi energetiche:

- *CLASSE A*
- *CLASSE B*
- *CLASSE C*
- *CLASSE D*

II BMS:

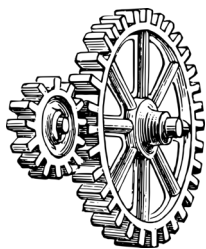
CTA/UTA



ALLARMI



GESTIONE



ILLUMINAZIONE



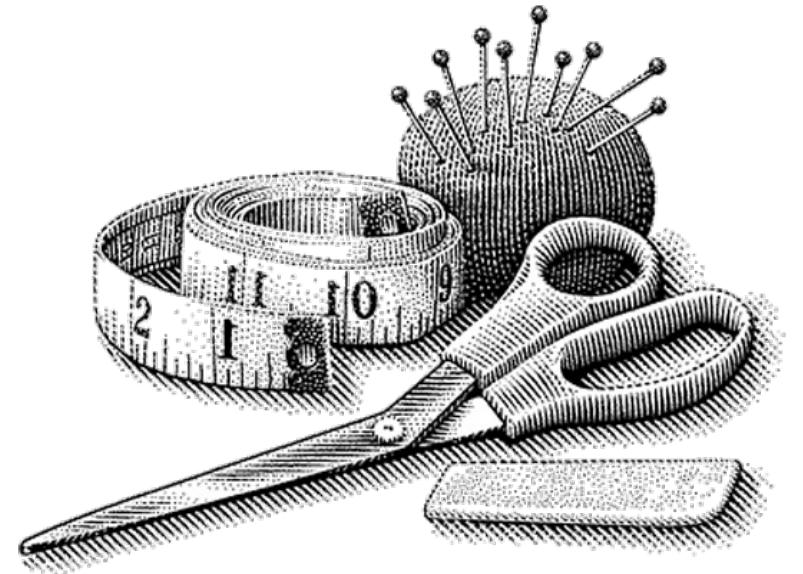
INTEGRAZIONE



L'approccio:



- Ingegneria *preliminare ed estimativa*
- Ingegneria di *produzione*
- Ingegneria di *mantenimento*

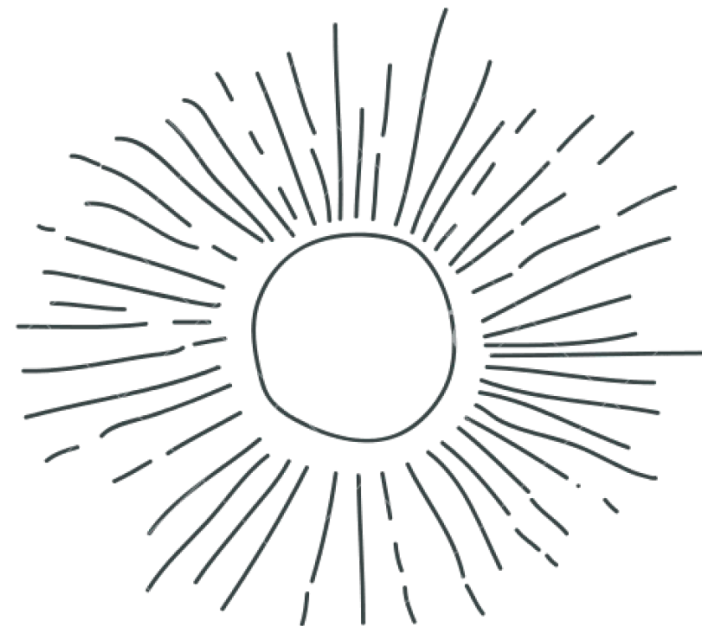


Il Problema e l'obiettivo

Capannone esposto al sole di 18.000 mq con corpi illuminanti DALI da 700 corpi illuminanti.

Sfruttare al meglio **l'illuminazione** naturale per:

- Ridurre i costi
- Aumentare il confort
- Ridurre le emissioni.



Che approccio abbiamo avuto?

- Analisi della **location**
- Analisi degli **obbiettivi**
- Dialogo con **progettisti** e proprietà
- **Sopralluoghi** multipli
- Scelta di **soluzioni adeguate** al progetto



Proposta della soluzione:

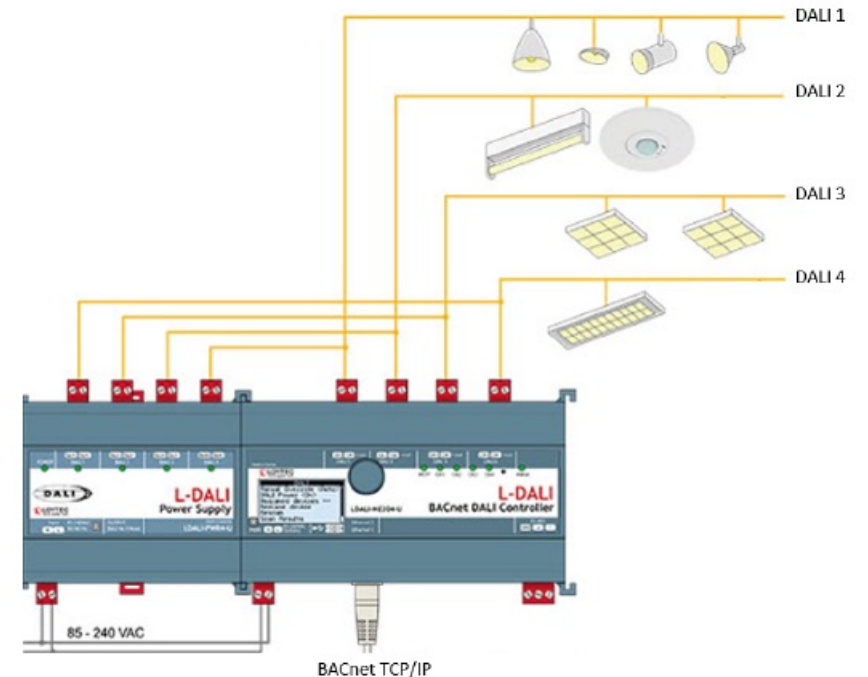
Regolazione **DALI** per consentire un controllo accurato dei livelli di luce e monitorare il funzionamento.

5 controller L-DALI

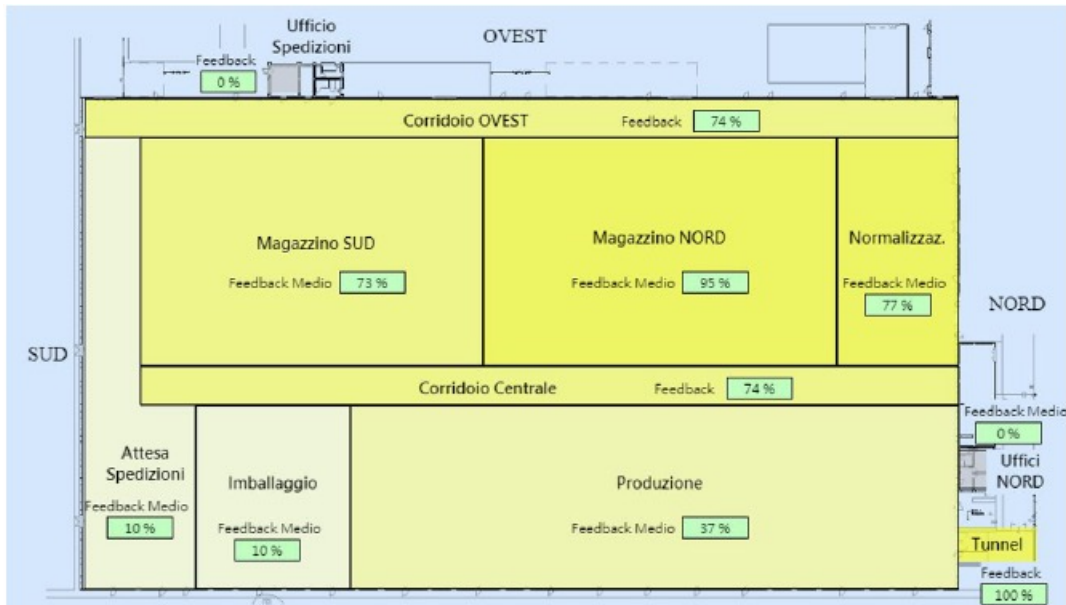
200 multisensori

Sistema di gestione

BACNet TCP/IP

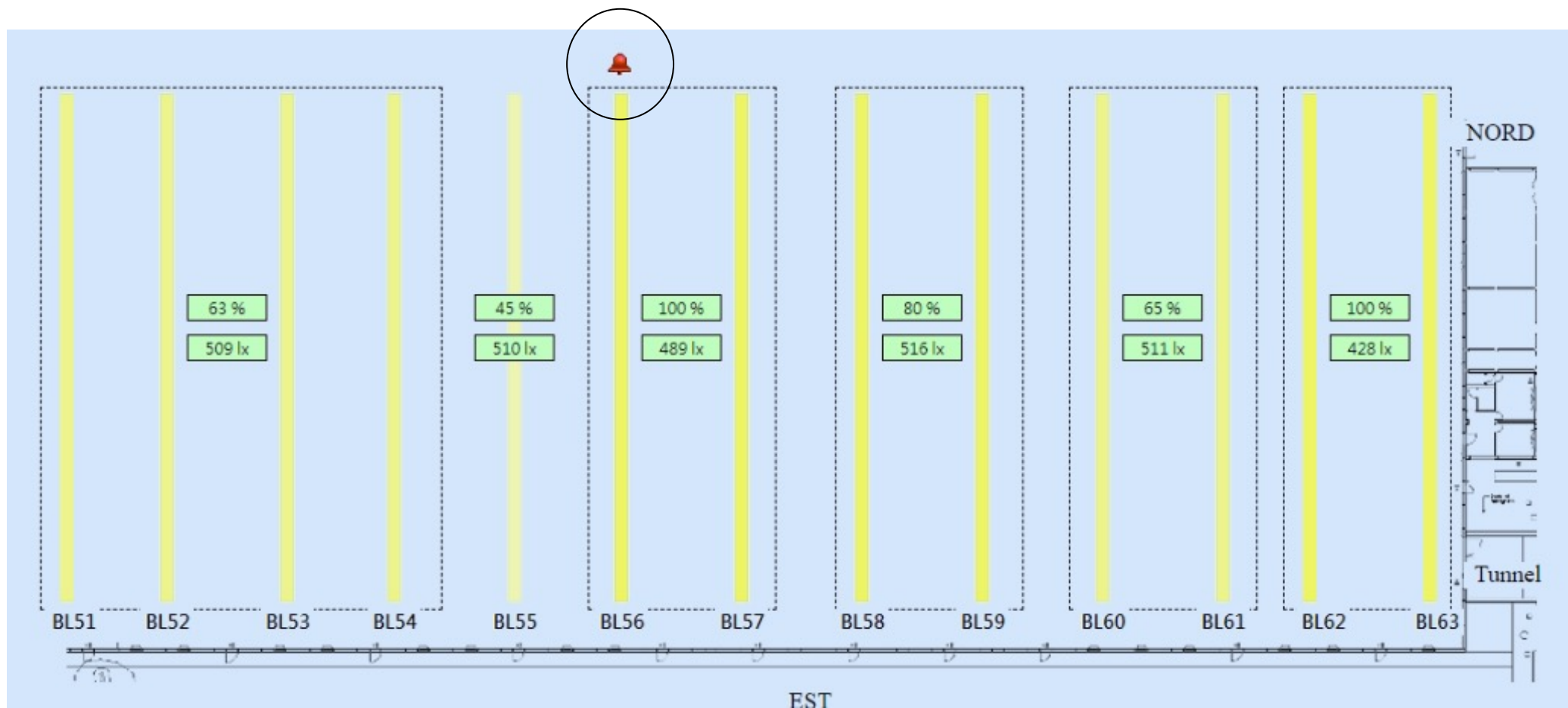


I vantaggi:



- Regolazione dell'intensità luminosa
- Individuazione rapida malfunzionamenti
- Creazione di diversi scenari
- Nessun intervento manuale

I vantaggi:



I vantaggi:

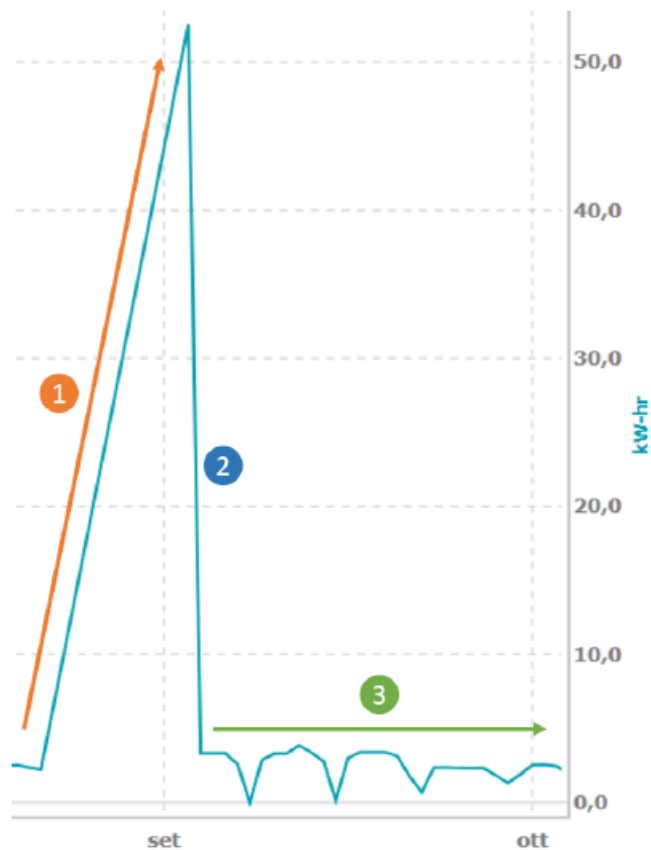


grafico 1

- 1 inizio dell'installazione dei corpi illuminanti all'interno del capannone, non erano ancora controllati tramite DALI
- 2 attivazione della regolazione e dimmerazione automatica dei corpi illuminanti tramite DALI
- 3 andamento standard del consumo elettrico durante la regolazione automatica dell'impianto

I vantaggi:

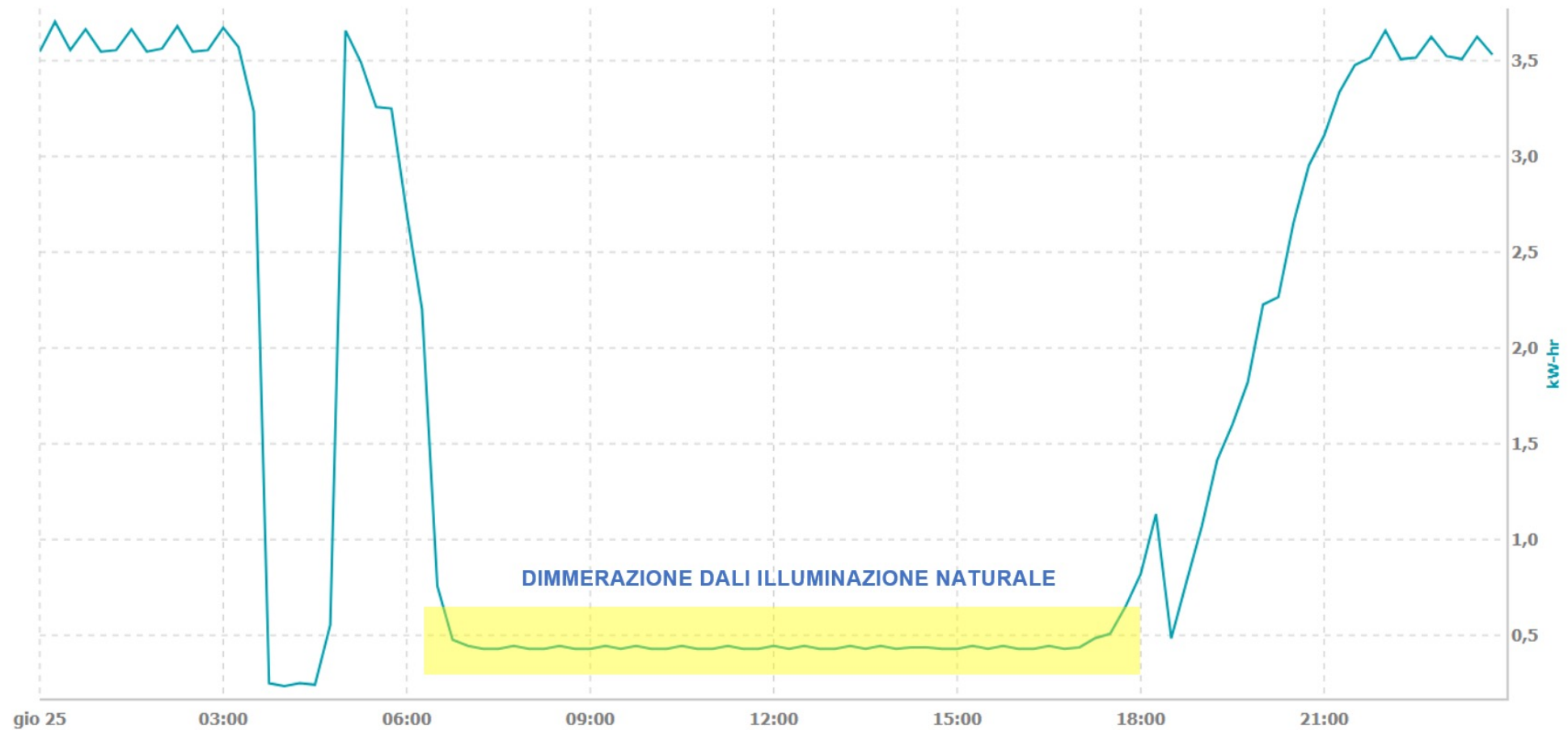


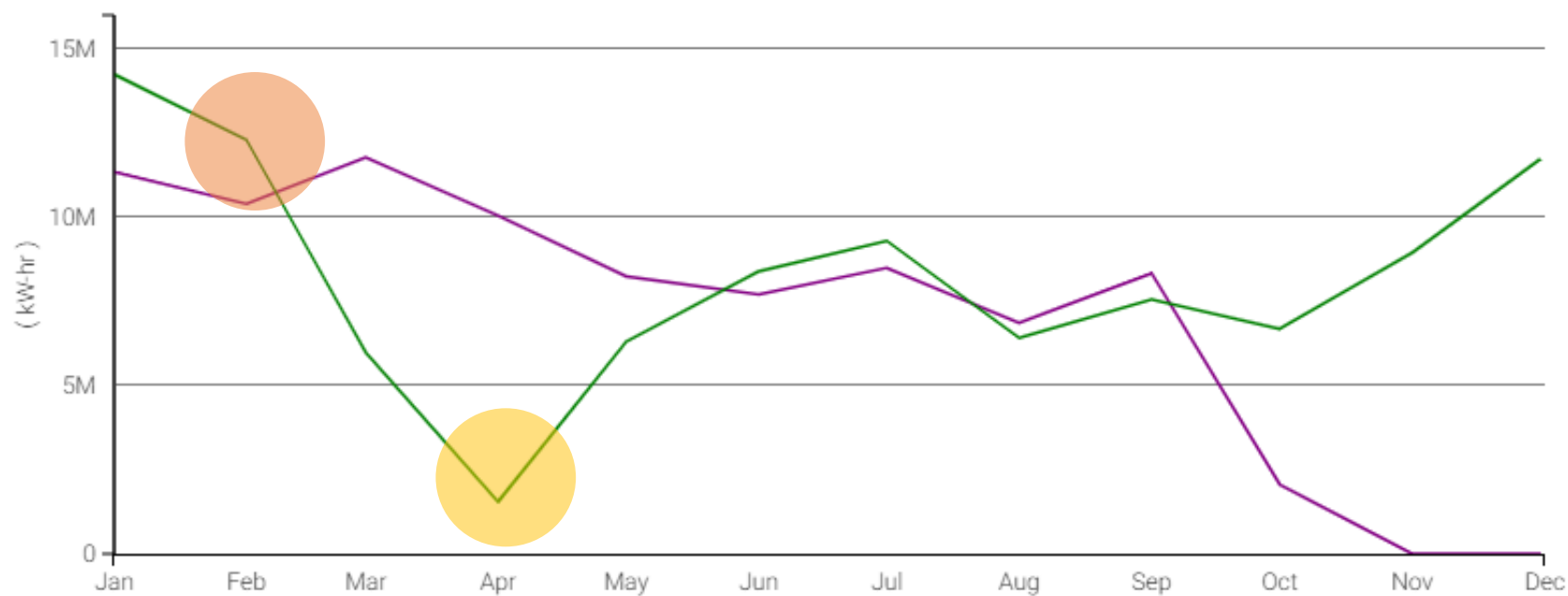
grafico 2

Il fenomeno COVID-19:

Andamento Consumi Totali

◀ | D | M | Y | S | ▶ ☰

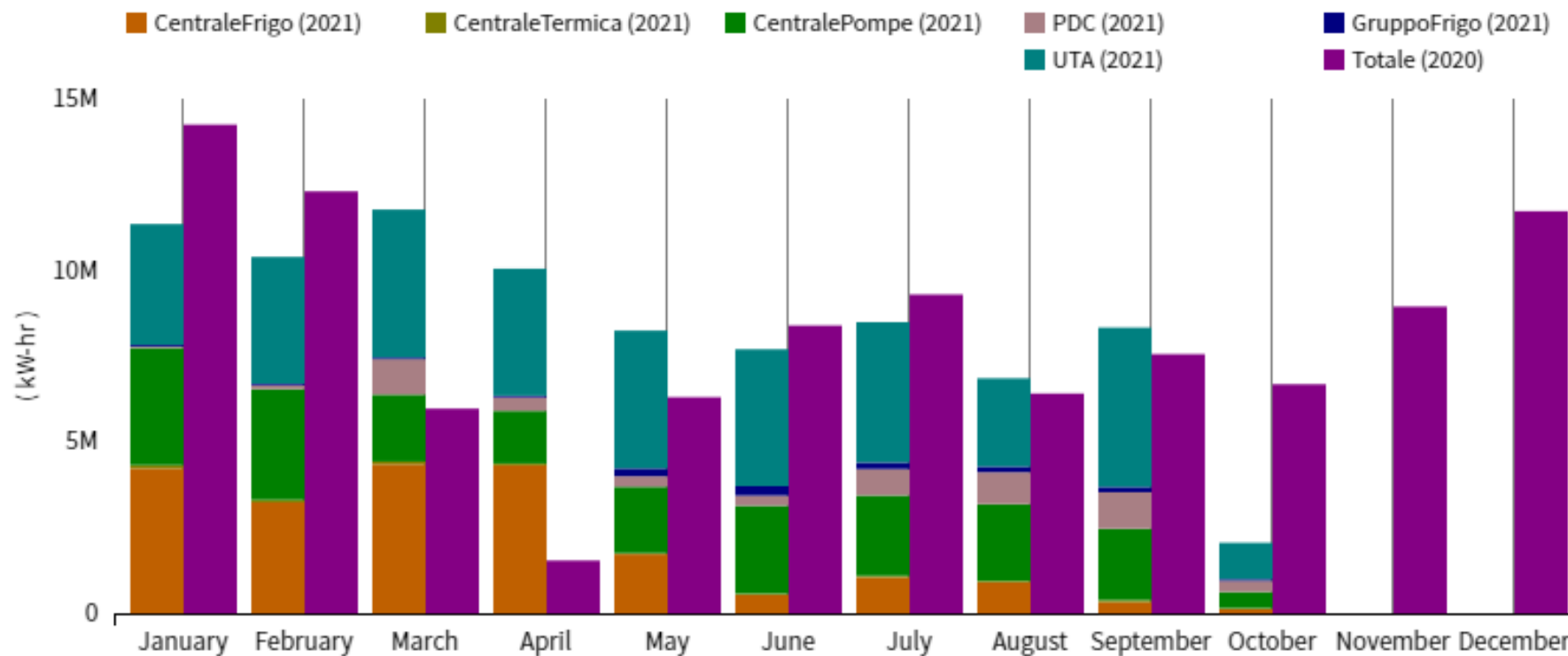
■ (2021) ■ (2020)



Il fenomeno COVID-19:

Consumi Totali Anno Precedente vs Corrente

◀ | D | M | Y | S | ▶ ☰ ☰ ☰

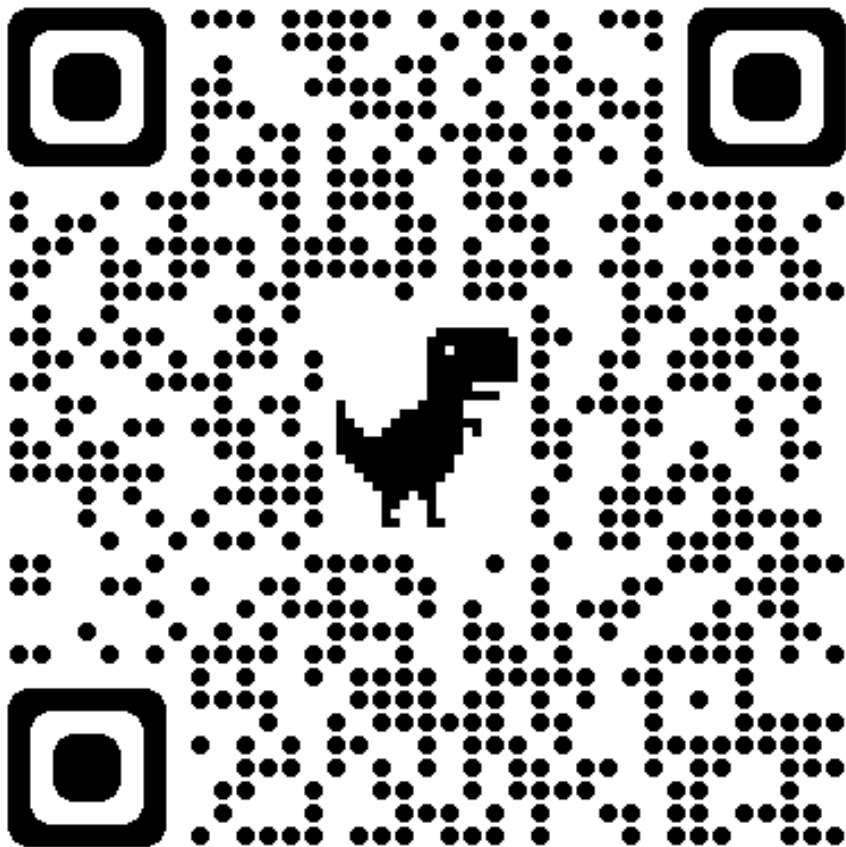


L'importanza del post vendita:

«Un edificio è come un bambino, va seguito nel suo percorso di crescita cambiandogli l'abito e curandolo in ogni suo minimo particolare»



Grazie dell'attenzione



Scannerizza il codice QR per
saperne di più

oscar.covato@teknipost.it

riccardo.tomasi@teknipost.it

info@teknipost.it